

SWE 400F GRANDE PELLE

◆ Poids total : 39,2 t

◆ Puissance du moteur : 254 kW/2100 tr/min

◆ Capacité du godet : 2,0 m³



- ◆ Moteur Cummins pour des performances optimales
Le moteur à haute réserve de puissance de 254 kW offre une puissance robuste ; la force de fouille au godet de 249 kN permet de gérer facilement les charges les plus lourdes.
- ◆ Nouveau design alliant puissance et élégance
La nouvelle génération de modèles de la série F affiche une toute nouvelle esthétique, avec un design imposant et majestueux intégrant davantage d'éléments empruntés aux applications minières, et combinant beauté et force.
- ◆ Priorité à l'efficacité, au rendement élevé et aux économies d'énergie
Pompe à forte cylindrée, une vanne principale à large passage, équipée d'un système de refroidissement indépendant ; balancier de 2,8 m associé à un godet à roche de 2,0 m³ à grande capacité et à double rayon de courbure et système de concassage associé à un marteau économe en énergie d'une efficacité de 175 mm.
- ◆ Fiabilité et durabilité, qualité exceptionnelle
Dispositifs de travail robustes à large caisse, renforcés par composants forgés adaptés aux 40 tonnes ; châssis inférieur étendu et élargi de catégorie 40 à 50 tonnes ; capacité de transport fiable et durable assurée par les quatre roues et les maillons de chenilles.
- ◆ Commandes agréables et maintenance facile
Toute nouvelle cabine dotée d'un écran LCD tactile de 10,1 pouces, d'un démarrage par simple touche et d'un interrupteur à clé entièrement centralisé ; le système d'écoulement direct de l'eau de pluie et de l'eau de mer ; filtre à air à écoulement direct facilitant la maintenance.

Caractéristiques et performances de la machine principale

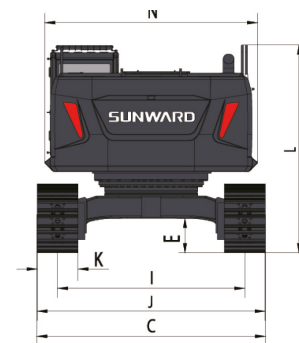
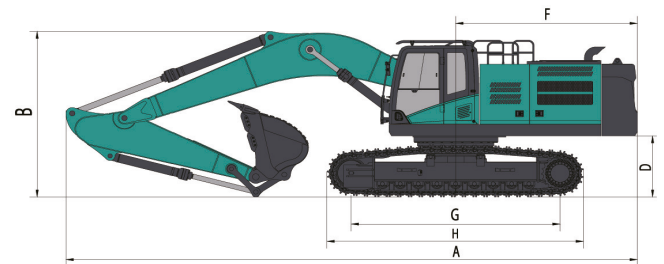
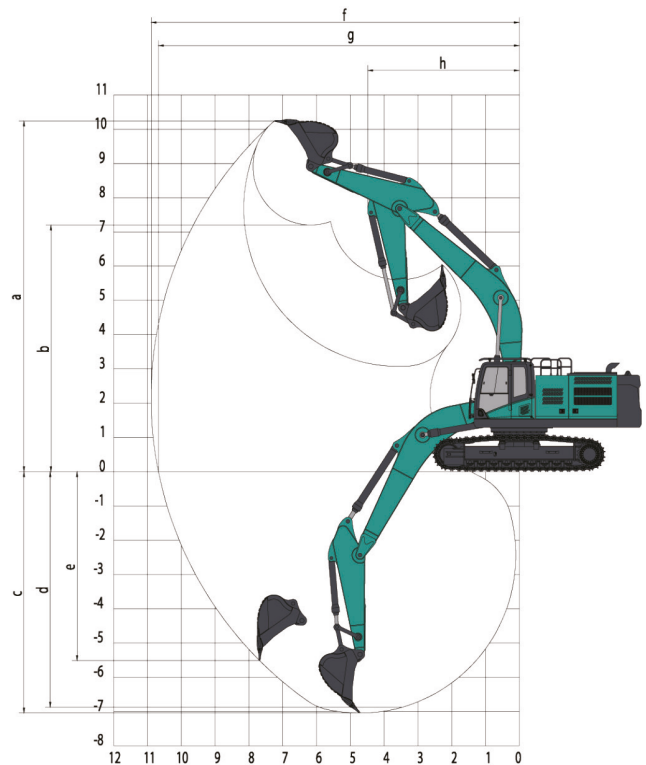
Poids opérationnel	kg	39200	
Capacité du godet standard	m ³	2,0	
Force de fouille au godet	kN	249	
Force de fouille au balancier	kN	207	
Force de traction max.	kN	348	
Vitesse de pointe (gamme rapide/gamme lente)	km/h	5,2/3,0	
Pente franchissable	%	70	
Pression au sol	kPa	69,6	
Vitesse d'orientation	tr/min	9,6	
Moteur	Marque	Cummins	
	Modèle	L9S5-C338	
	Puissance	kW/tr/min	254/2100
	Couple max.	N.m/tr/min	1526/1400
	Cylindrée	L	8,9
Réservoir de carburant	L	700	
Réservoir d'huile hydraulique	L	475	
Pompe principale	Marque	Hengli	
	Modèle	V90N180	
	Type	Pompe à pistons à débit variable	
	Débit max.	l/min	2 x 306
	Pression de service	MPa	34,3
Pompe pilote	Type	Pompe à engrenages	
	Débit max.	l/min	25,5
	Pression de service	MPa	3,9
Débit de la ligne AUX-1 (marteau)	l/min	306	
Débit de la ligne AUX-2	l/min	36	

Rayon de levage

	Longueur de la flèche	mm	6500
	Longueur du balancier	mm	2800
a	Hauteur d'attaque max.	mm	10375
b	Hauteur de chargement max.	mm	7175
c	Profondeur de fouille max.	mm	7020
d	Profondeur de fouille (2,44 m, à l'horizontale)	mm	6855
e	Profondeur de fouille max. (paroi verticale)	mm	5500
f	Portée de fouille max.	mm	10925
g	Portée de fouille max. au niveau du sol	mm	10705
h	Rayon d'orientation avant min.	mm	4510

Dimensions

A	Longueur hors tout	mm	11400	H	Longueur hors tout aux chenilles	mm	5115
B	Hauteur hors tout	mm	3630	I	Distance au centre des patins	mm	2740
C	Largeur hors tout	mm	3350	J	Largeur des chenilles	mm	3340
D	Garde au sol sous le contrepoids	mm	1300	K	Largeur des patins	mm	600
E	Garde au sol sous le châssis	mm	550	L	Hauteur max. hors tout de la machine	mm	3330
F	Rayon d'orientation arrière	mm	3615	N	Largeur d'orientation	mm	3120
G	Longueur de contact au sol	mm	4160				



◆ Les paramètres ci-dessus peuvent varier en fonction de l'évolution du produit.

