

ÉQUIPEMENT DE CONSTRUCTION

SUNWARD
INNOVATION LEADS TO VALUE

PELLES COMPACTES

SÉRIE SWE 90UF

Puissance du moteur : **46,2 kW**

Poids de la machine : **8 750 - 9 750 kg**



EXPERTISE MONDIALE SOLUTIONS EUROPÉENNES

Exemple de réussite internationale, Sunward adopte depuis toujours une approche innovante dans la conception et la fabrication des équipements de construction. Notre expertise mondiale, renforcée par notre centre de distribution européen de pointe, associe des solutions technologiques innovantes à des capacités d'ingénierie avant-gardistes. Nous sommes ainsi en mesure d'offrir des solutions intelligentes à des défis que la plupart des fabricants choisissent d'ignorer, tout en poursuivant un désir de perfectionnement et d'amélioration continus.

L'une des nombreuses manières d'y parvenir est de nous saisir de la question de la valeur. Peu de secteurs sont soumis à une concurrence aussi importante que le vôtre. Les fluctuations économiques, le prix des carburants, l'inflation et les pressions exercées sur le terrain ont un impact considérable sur votre activité. Nous concevons et fabriquons des machines qui privilégient la valeur et l'excellence, en minimisant le coût de possession tout en maximisant l'expérience de l'opérateur - pour une productivité et des résultats optimaux aussi bien sur les chantiers qu'au niveau de vos bénéfices nets.



“

Dans l'ensemble, c'est l'excellent rapport qualité-prix qui a motivé notre décision. Sunward représente un très bon investissement. Les machines sont fiables et efficaces, dotées d'une garantie de 5 ans, et ce pour un prix très raisonnable.

Antun | Directeur | Croatie

”



MACHINES SUNWARD - LE CHOIX INTELLIGENT

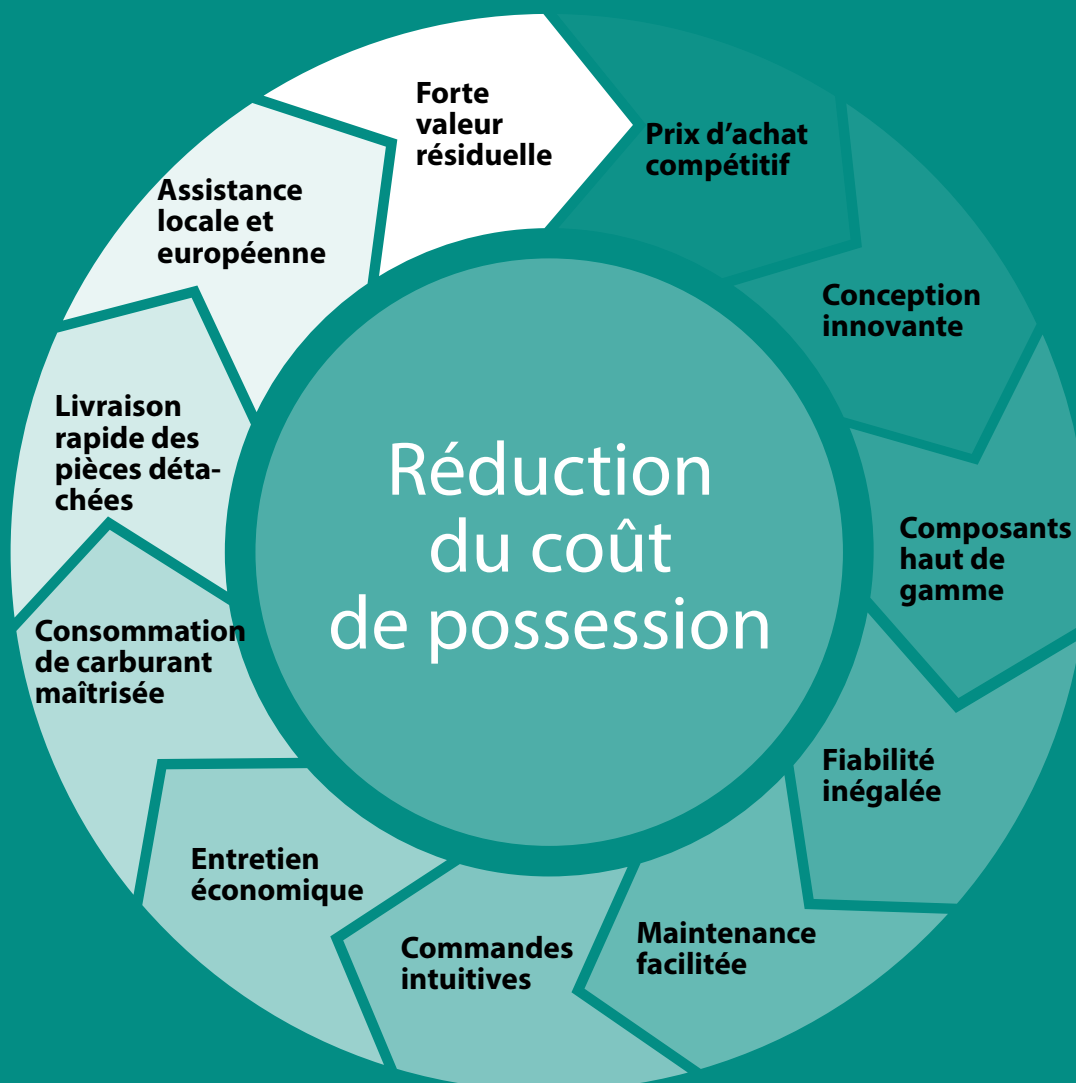


QUAND SIMPLICITÉ RIME AVEC VALEUR SUPÉRIEURE

Les machines Sunward sont conçues pour la tâche que vous devez effectuer - ni plus, ni moins.

Nous adoptons une approche basée sur l'innovation dans tout ce que nous faisons, en simplifiant les machines et les pièces grâce à nos brevets, notre service R&D et notre production, pour offrir à nos clients une combinaison parfaite associant durabilité, satisfaction de l'utilisateur et valeur.

Optimiser le coût de possession est l'une de nos missions. Nos experts examinent à la loupe tous les aspects de la possession d'une machine Sunward. De l'achat à la productivité quotidienne, en passant par la maintenance, les pièces, l'entretien, les réparations, la consommation de carburant et la valeur résiduelle, nous veillons à ce que la valeur de nos machines soit systématiquement prise en compte à chaque étape.





ASSISTANCE COMPLÈTE DANS TOUTE L'EUROPE

Sunward est respectée dans le monde entier. Notre siège belge est l'épicentre de nos activités en Europe. C'est là que chaque machine est modifiée en fonction de vos exigences et de vos besoins spécifiques avant d'être soumise à une inspection rigoureuse avant livraison. De plus, toutes les pièces critiques sont stockées en Belgique afin de vous garantir une livraison dans les 24 heures.

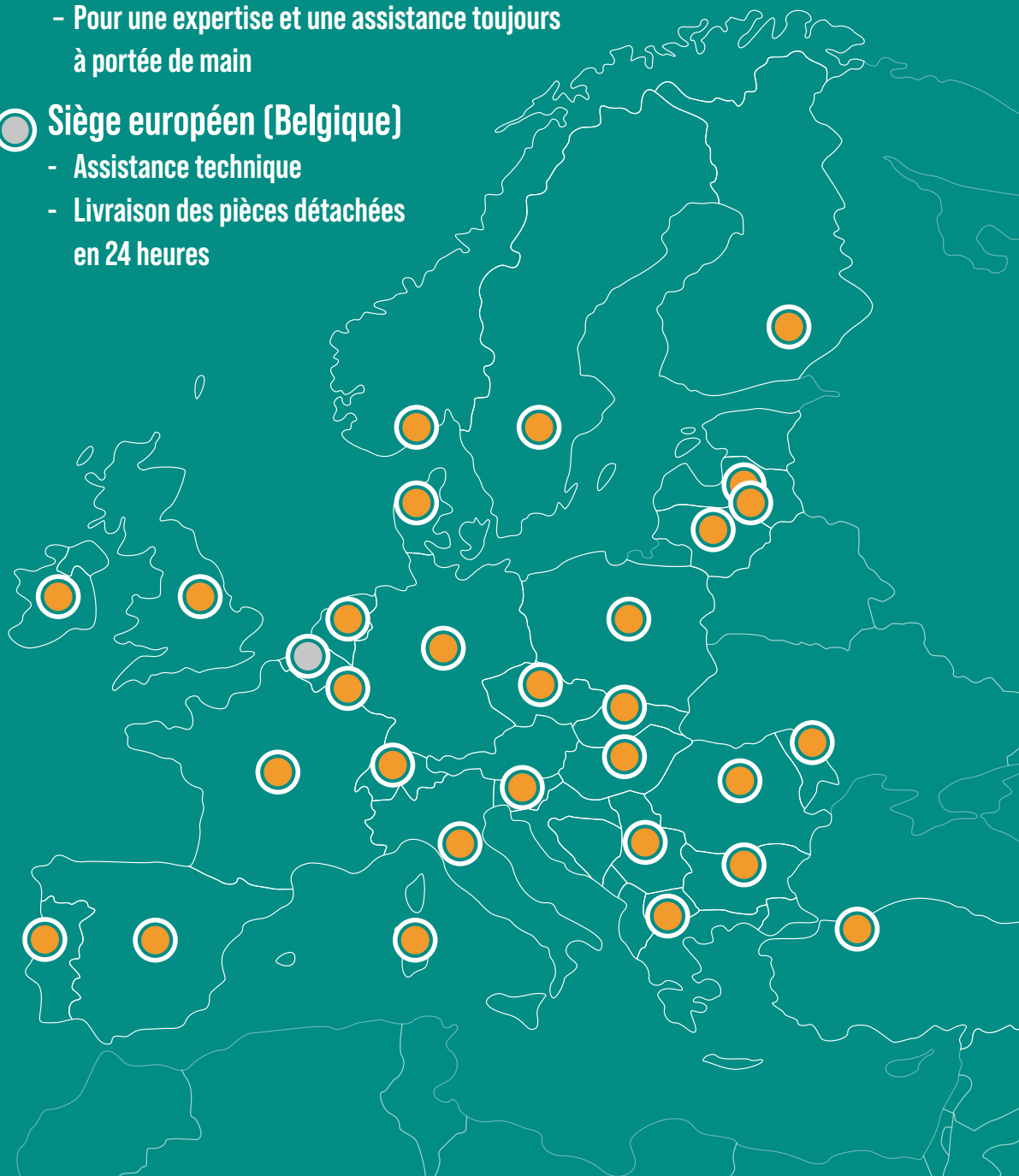
Sunward a mis en place un réseau de distributeurs sur lesquels vous pouvez compter dans toute l'Europe. Nos concessionnaires sont au cœur de notre passion pour l'excellence et l'amélioration continue. Parce qu'ils répondent à vos besoins locaux, leurs connaissances et leurs commentaires ont une influence majeure sur nos innovations, tant en matière d'ingénierie que de conception.

+150 concessionnaires en Europe

- Pour une expertise et une assistance toujours à portée de main

Siège européen (Belgique)

- Assistance technique
- Livraison des pièces détachées en 24 heures



LANCEMENT DES PELLES SÉRIE SWE 90UF

C'est avec une immense fierté que nous vous présentons la pelle SWE 90UF et sa petite sœur ultra-compacte, la SWE 90UF-2PB, toutes deux spécialement conçues pour le marché européen.

Ces pelles compactes, d'un poids d'environ 9 tonnes, sont taillées pour la précision urbaine. Quelle que soit leur application, des infrastructures routières à la construction urbaine ou résidentielle, en passant par l'exploitation des carrières, la démolition et l'aménagement paysager, leur polyvalence et leur durabilité leur assurent une durée de vie prolongée. Avec leur conception compacte, elles excellent dans les espaces restreints des villes et offrent une productivité inégalée grâce à leurs moteurs UE Phase V et à leur système hydraulique ultra-performant.

Positionnée à l'avant-garde des pelles compactes, la série SWE 90UF garantit des performances, un confort d'utilisation et une facilité d'entretien exceptionnels.

PERFORMANCES ET RENDEMENT

PUISSANCE DU MOTEUR ET EFFICACITÉ

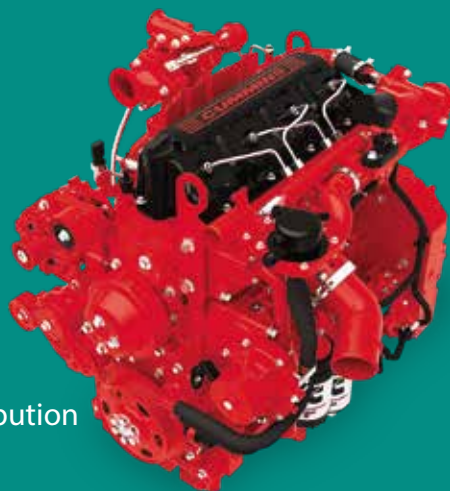
Les machines de la série SWE 90UF sont équipées du moteur Yanmar 4TNV98C, qui répond aux strictes normes d'émissions UE Phase V. Ce moteur hautes performances leur confère une puissance substantielle tout en préservant le rendement énergétique et en réduisant les émissions polluantes.

- **Injection directe à rampe commune :** garantit une distribution précise du carburant, pour optimiser sa consommation et réduire les émissions.
- **Conformité aux normes antipollution :** respect absolu des dernières réglementations environnementales.

SYSTÈMES HYDRAULIQUES

Les systèmes hydrauliques avancés de la série SWE 90UF offrent plusieurs modes de travail pour améliorer à la fois les performances et l'efficacité.

- **Pompe principale Bosch Rexroth :** offre une précision et une fiabilité accrues.
- **Pompes à cylindrée variable :** optimisent les performances hydrauliques.
- **Système à détection de charge (Load Sensing) :** ajuste le débit hydraulique en fonction de la puissance du moteur, évitant ainsi les surcharges et optimisant l'efficacité.



DURABILITÉ ET FIABILITÉ

ROBUSTESSE DE LA CONSTRUCTION

La série SWE 90UF a été conçue pour résister aux conditions de travail les plus difficiles.

- **Matériaux haute qualité** : utilisation de matériaux haut de gamme pour une durabilité accrue.
- **Structures renforcées** : châssis robuste et composants renforcés pour une longévité assurée.

UP TO **5 YEARS**
OF WARRANTY

STANDARD FOR ALL SUNWARD PRODUCTS

Pour souligner son engagement en matière de fiabilité, Sunward offre jusqu'à cinq ans de garantie : pour que vous ayez l'esprit tranquille et une confiance totale en votre investissement.



SWE 90UF | SWE 90UF-2PB

CONFORT ET SÉCURITÉ DE L'OPÉRATEUR

CABINE ERGONOMIQUE

La spacieuse cabine redessinée offre un environnement confortable, pour optimiser le confort de l'opérateur et réduire sa fatigue.

- ✓ **Sièges pneumatiques suspendus :** améliorent le confort de l'opérateur pendant les longues heures de travail.
- ✓ **Climatisation :** système de climatisation et de chauffage entièrement automatique
- ✓ **Commandes intuitives :** console et agencement des commandes optimisés pour une plus grande facilité d'utilisation

DISPOSITIFS DE SÉCURITÉ

La sécurité est partout sur les machines de la série SWE 90UF. Les dispositifs de sécurité améliorés incluent les éléments suivants :

- ✓ **Levier de sécurité :** conception repensée et améliorée pour plus de force et de flexibilité.
- ✓ **Clapets de sécurité de charge :** empêchent tout mouvement incontrôlé lors des opérations de levage de charges.
- ✓ **Surfaces antidérapantes :** assurent un travail en toute sécurité quelles que soient les conditions.



POLYVALENCE ET FLEXIBILITÉ

COMPATIBILITÉ DES ACCESSOIRES

Les pelles de la série SWE 90UF sont équipées pour prendre en charge une large gamme d'accessoires, grâce à des systèmes de raccords rapides et à de multiples circuits hydrauliques auxiliaires.

✓ **Sept lignes auxiliaires :** proposées en standard pour offrir une flexibilité optimale

✓ **Actionnement de l'attache rapide :** permet de changer facilement et rapidement d'accessoire



PUISSANCE COMPACTE DANS LES ESPACES RESTREINTS

Les dimensions compactes et la conception à déport arrière très court des pelles de la série SWE 90UF leur permettent un fonctionnement efficace dans les espaces confinés, ce qui les rend idéales pour les chantiers urbains comme pour les autres zones restreintes.

Avec sa flèche en 2 parties, la SWE 90UF est encore plus compacte.

PLAGE DYNAMIQUE DE LA FLÈCHE EN 2 PARTIES

La conception en deux parties de la flèche de la SWE 90UF-2PB renforce la nature déjà compacte de la série, pour permettre un travail de précision dans des espaces plus restreints que jamais.

Ce modèle est l'incarnation parfaite d'une conception efficace, permettant aux opérateurs d'entreprendre des tâches complexes dans des espaces étroits que les modèles traditionnels ne peuvent pas atteindre, ce qui en fait la solution idéale pour les projets urbains rendus délicats par le manque d'espace.

La série SWE 90UF est votre alliée pour atteindre une productivité accrue, en vous permettant de travailler facilement là où les pelles traditionnelles ne peuvent pas s'aventurer.

Découvrez la liberté d'une conception compacte sans sacrifier la puissance - la série SWE 90UF est l'alliance parfaite des performances et d'un format compact.



ENTRETIEN ET MAINTENANCE FACILES

Nos pelles compactes ultra-polyvalentes offrent des performances supérieures, un entretien facile, une excellente visibilité, une grande stabilité et un confort haut de gamme à l'opérateur, et sont dotées de l'exceptionnel moteur Yanmar 4TNV98C maintes fois primé.

FACILITÉ D'ENTRETIEN

Conçue pour faciliter l'entretien, la série SWE 90UF offre :

Un accès au niveau du sol :

Accès facile aux points d'entretien pour simplifier les contrôles de routine.

De longs intervalles d'entretien :

Pour minimiser les temps d'arrêt et maximiser la productivité.

CENTRALISATION DES COMPOSANTS

Les composants clés ont été placés de manière centralisée pour permettre un accès rapide et facile lors de la maintenance, et garantir un entretien à la fois simple et efficace des pelles de la série SWE 90UF.



ENCORE PLUS DE VALEUR AJOUTÉE ? VOICI LES NOUVEAUTÉS...

La dernière refonte des machines de la série SWE 90UF apporte plusieurs améliorations significatives :

AMÉLIORATION DE L'INTÉRIEUR DE LA CABINE

Cabine repensée pour améliorer la décoration intérieure, la console de commande et le système de climatisation.

OPTIMISATION DU SYSTÈME ÉLECTRIQUE

Écrans d'affichage améliorés, bouton de démarrage sans clé et systèmes d'alerte sonore et lumineuse intégrés.

CONFORT ET COMMANDES OPTIMISÉS

Conduits d'aération et leviers de sécurité redessinés pour une meilleure ergonomie. Revêtement assorti et élégant du siège et des accoudoirs.

AMÉLIORATION DU RÉSERVOIR DE CARBURANT ET DE LA STRUCTURE

Réservoir de carburant rotomoulé et soudage renforcé des pièces structurelles de base.



UN « ÉQUIPEMENT STANDARD » LOIN D'ÊTRE STANDARD POUR TOUS

- ✓ Manipulateur de commande en équipement standard
- ✓ Climatisation en équipement standard
- ✓ Feux LED en équipement standard
- ✓ Option de raccord rapide hydraulique pour une fixation ultra-rapide des accessoires
- ✓ Toutes les lignes auxiliaires + ligne de retour direct
- ✓ Cinq ans de garantie standard (extensions disponibles en option)
- ✓ Vitesse de l'accélérateur réglable électroniquement (de 0-100 %) en équipement standard



- ✓ Sans AdBlue - Grâce à la conception innovante du moteur Sunward, l'ajout d'AdBlue n'est pas nécessaire pour répondre à la norme antipollution Phase V.
- ✓ Entraînement à deux vitesses, avec fonction de changement de vitesse automatique (Auto Shift), pour un déplacement rapide sur le chantier et des temps de cycle plus courts
- ✓ Excellent rayon d'orientation et de fouille pour travailler dans les environnements confinés
- ✓ Ventilateur facile à nettoyer et ensemble de refroidissement à charnières pour un nettoyage et un entretien rapides
- ✓ Composants haut de gamme - quel que soit le modèle que vous utilisez, vous pouvez compter sur sa qualité.
- ✓ Système Smart Fleet avec géolocalisation activée et diagnostics à distance pour une résolution rapide des problèmes
- ✓ Certification de sécurité UE



ÉQUIPEMENT

L'ÉQUIPEMENT STANDARD ET LES OPTIONS VARIENT SELON LE PAYS DE DISTRIBUTION. POUR DE PLUS AMPLES INFORMATIONS, VEUILLEZ NOUS CONTACTER.

	ÉQUIPEMENT STANDARD	OPTIONS
MOTEUR	Moteur diesel à 4 temps, refroidissement par eau, injection directe, conforme aux exigences antipollution UE Phase V.	•
	Filtre à air avec témoin de colmatage	•
	Système de filtration du carburant multiétagé avec séparateur d'eau	•
	Système de filtration de l'huile moteur	•
	Radiateur facilement accessible	•
	Huile moteur et huile hydraulique, refroidisseur combiné, de type à barres et à plaques	•
	Système de surveillance et de diagnostic du moteur	•

SYSTÈME HYDRAULIQUE	Système à détection de charge (Load Sensing), post-compensé avec contrôleur électronique	•
	Clapets de sécurité de charge de la flèche (+ 2e flèche) et du balancier (contre l'éclatement des flexibles)	•
	Moteurs de translation avec fonction de changement de vitesse automatique (Auto Shift)	•
	Accumulateur de pression pilote	•
	Filtre à huile pilote de pression	•
	Filtre d'aspiration et de retour d'huile hydraulique	•
	1ère ligne hydraulique auxiliaire vers l'extrémité du balancier (+ embouts) (AUX1)	•
	2e ligne hydraulique auxiliaire vers l'extrémité du balancier (+ embouts) (AUX3)	•
	Lignes/flexibles hydrauliques pour l'actionnement de l'attache rapide vers l'extrémité du balancier (+ embouts)	•
	Ligne de retour du marteau vers l'extrémité du balancier (1 ligne + embout)	•
	Témoin d'alarme de surcharge + plaques de protection des clapets de sécurité de charge du balancier et de la flèche	•
	Lame de remblayage	•
	Clapets de sécurité de charge de la lame de remblayage	•
	Articulation du godet avec anneau de levage	•

SYSTÈME DE COMMANDE ÉLECTRIQUE/ ÉLECTRONIQUE	Bouton de démarrage sans clé	•
	Système de mise au ralenti automatique	•
	Tableau de bord central avec écran tactile	•
	Commande proportionnelle électronique AUX1 et AUX2	•
	Clé à pile	•
	Régulateur de débit électronique réglable AUX1	•
	Tableau de bord à code de démarrage (antivol)	•
	Clé à pile amovible	•
	Chargeur USB	•
	Port USB	•
	Levier de sécurité	•
	Radio, commandée par l'écran tactile et l'interface de commande de la console droite	•
	Climatisation, commandée par l'écran tactile et l'interface de commande de la console droite	•
	Potentiomètre électronique d'accélérateur	•
	3 modes de travail différents : ECO, POWER, AUX	•
	Régulateur de débit électronique AUX1, commandé par l'écran tactile et l'interface de commande de la console droite	•
	Pompe électrique de remplissage de carburant	•
	Système SmartFleet	•
	Lubrification centralisée automatique	•

INTÉRIEUR DE LA CABINE	Systèmes TOPS, FOPS et ROPS installés.	•
	Distributeurs de pression pilote gauche et droit + poignes de manipulateur	•
	Siège réglable multidirectionnel avec suspension mécanique et accoudoirs réglables	•
	Siège réglable multidirectionnel avec suspension pneumatique et accoudoirs réglables	•
	Plusieurs grands espaces de rangement	•
	Extincteur	•
	Marteau brise-vitre	•
	Rideau pare-soleil pour la fenêtre de toit de la cabine	•
	Rideau pare-soleil pour la fenêtre coulissante	•
	Porte-gobelet	•
	Éclairage intérieur de la cabine	•

EXTÉRIEUR DE LA CABINE	Alarme de déplacement	•
	Essuie-glace de pare-brise	•
	Gyrophare à base magnétique	•
	Rétroviseurs gauche et droit	•
	Rétroviseur permettant de voir l'arrière de la machine	•
	Rétroviseur permettant de voir le côté droit de la machine	•
	Rétroviseur permettant de voir l'avant de la machine	•
	2 feux de travail LED montés sur le toit de la cabine, à l'avant	•
	1 feu de travail LED monté sur le toit de la cabine, à l'arrière	•
	2 feux de travail LED montés à gauche et à droite de la flèche	•

FLÈCHE MONOBLOC	Flèche de 3 400 mm avec clapet de sécurité de charge	•
	Flèche de 2 100 mm avec clapet de sécurité de charge	•
	Contrepoids additionnel	•

FLÈCHE EN 2 PARTIES	1ère flèche de 1 950 mm + clapet de sécurité de charge	•
	2e flèche de 2 050 mm + clapets de sécurité de charge	•
	Balancier de 2 100 mm + clapet de sécurité de charge	•
	Contrepoids additionnel	•

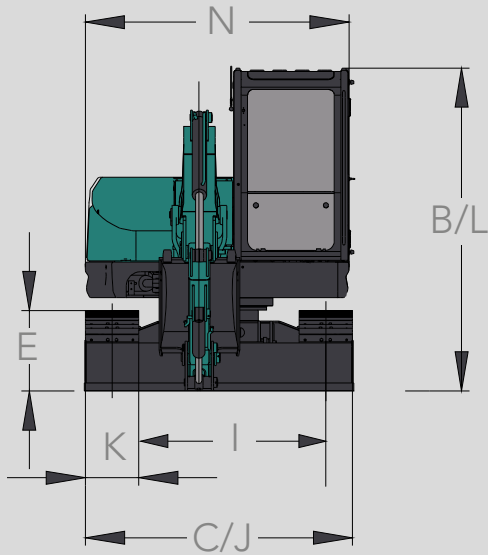
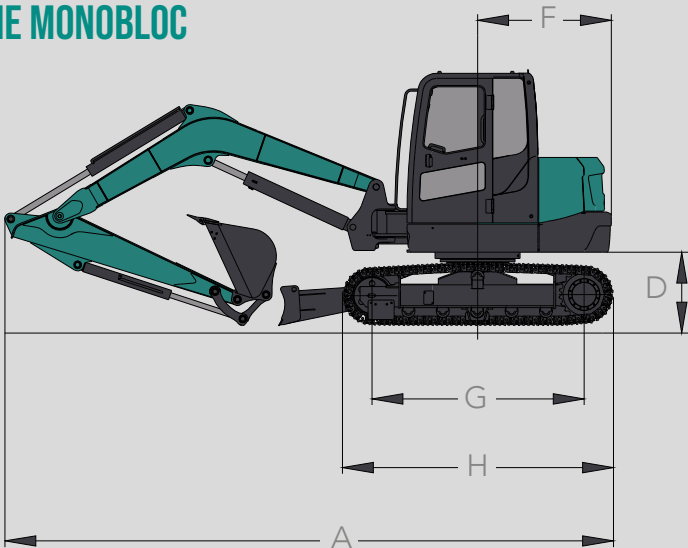
CHENILLES	Chenilles en caoutchouc	•
	Chenilles en acier	•
	Tuiles	•

AUTRES	Protections sur l'avant et le toit de la cabine	•
--------	---	---

CARACTÉRISTIQUES TECHNIQUES : SWE 90UF

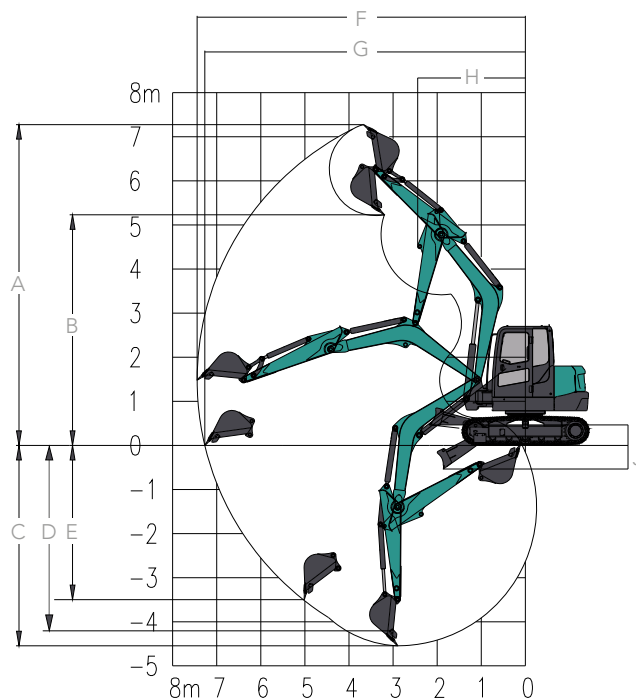
TYPE DE CABINE		Cabine
CAPACITÉ DU GODET		0,26 m³
LARGEUR DU GODET (STANDARD)		680 mm
POIDS DE LA MACHINE		8 750 - 8 900 kg
DIMENSIONS STANDARD	Longueur de la flèche	3 400 mm
	Longueur du balancier	2 100 mm
	Dimensions hors tout (L x l x H)	6 494 x 2 270 x 2 735 mm
	A Longueur hors tout	6 494 mm
	B Hauteur hors tout	2 735 mm
	C Largeur hors tout	2 270 mm
	D Garde au sol sous le contrepoids	800 mm
	E Garde au sol sous le châssis	400 mm
	F Rayon d'orientation arrière	1 430 mm
	G Longueur de contact au sol	2 270 mm
	H Longueur hors tout aux chenilles	2 900 mm
	I Voie	1 800 mm
	J Largeur du châssis inférieur	2 250 mm
	K Largeur des tuiles	450 mm
	L Hauteur à la cabine	2 735 mm
MOTEUR	M Marque	Yanmar
	Norme antipollution	UE Phase V (EU Stage V)
	O Modèle	4TNV98C-SSU
	P Type	4 cylindres, 4 temps, refroidissement par eau
	Q Puissance	46,2 kW à 2 200 tr/min
	R Couple max.	241 Nm à 1 430 tr/min
	S Cylindrée	3 319 L
SYSTÈME HYDRAULIQUE	T Type	Pompe à pistons, à débit variable
	U Débit max. (aux pompes)	160 L/min
	V Pression de service (pompes principales)	29 Mpa / 290 bars
	W Pompe pilote	Pompe à engrenages
	X Débit max. (à la pompe)	12,1 L/min
PERFORMANCES	Y Pression pilote (à la pompe)	3,9 MPa
	Z Vitesse d'orientation	11,2 tr/min
	AA Vitesse de déplacement	4,7-2,7 km/h
	AB Pente franchissable	35 °
CONTENANCES	AC Pression au sol	35,4 kPa
	AD Réservoir de carburant	120 L
	AE Réservoir d'huile hydraulique	80 L

DIMENSIONS FLÈCHE MONOBLOC



ENVELOPPE DE TRAVAIL

SWE 90UF		
ENVELOPPE DE TRAVAIL ET FORCE D'ARRACHEMENT	A	Hauteur d'attaque max. 7 290 mm
	B	Hauteur de chargement max. 5 245 mm
	C	Profondeur de fouille max. 4 545 mm
	D	Profondeur de fouille max. (2,4 m) 4 245 mm
	E	Profondeur de fouille max. (paroi verticale) 3 485 mm
	F	Portée de fouille max. 7 270 mm
	G	Portée max. (au sol) 7 445 mm
	H	Rayon d'orientation avant min. 2 765 mm
	I	Hauteur de levage max. de la lame 450 mm
	J	Profondeur d'attaque max. de la lame 485 mm
		Force d'arrachement max. au godet 63,5 kN
		Force d'arrachement max. au balancier 38 kN

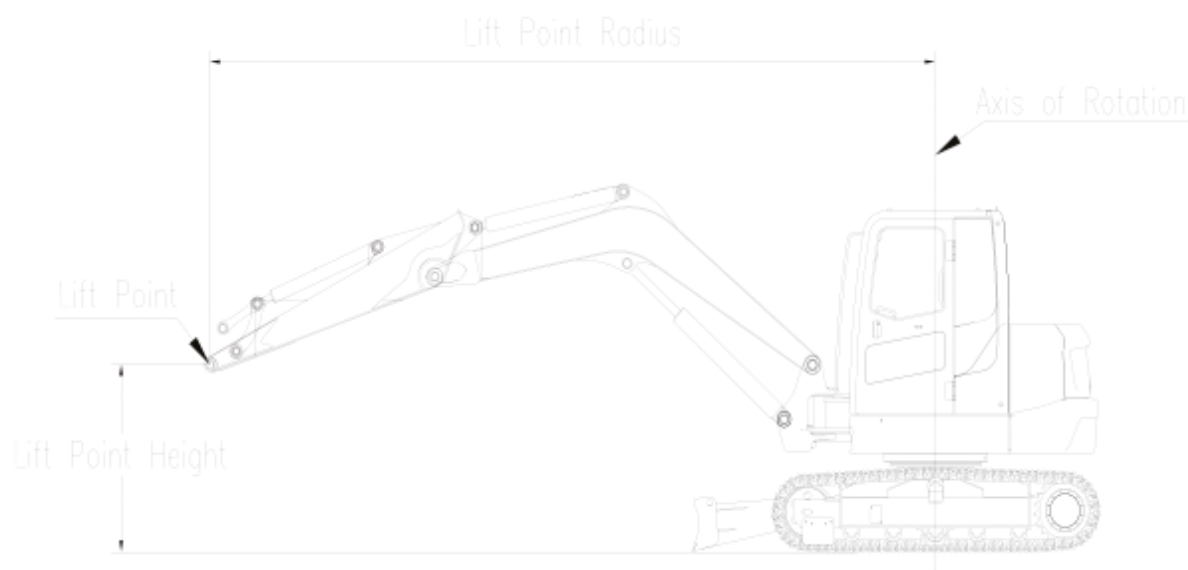


CAPACITÉ DE LEVAGE

HAUTEUR DU POINT DE LEVAGE	RAYON DU POINT DE LEVAGE (min)		RAYON DU POINT DE LEVAGE (3 m)		RAYON DU POINT DE LEVAGE (4 m)		RAYON DU POINT DE LEVAGE (5 m)		RAYON DU POINT DE LEVAGE (max)	
	Sur l'avant (kg)	Sur le côté (kg)	Sur l'avant (kg)	Sur le côté (kg)	Sur l'avant (kg)	Sur le côté (kg)	Sur l'avant (kg)	Sur le côté (kg)	Sur l'avant (kg)	Sur le côté (kg)
5 m	-	-	-	-	2 219*	1 492	-	-	-	-
4 m	-	-	-	-	2 299*	1 508	-	-	-	-
3 m	-	-	-	-	1 873*	1 477	1 740*	1 102	-	-
2 m	-	-	3 631*	2 242	2 313*	1 603	2 002*	1 037	1 789*	723
1 m	4 749*	2 158	3 134*	2 013	2 326*	1 435	1 953*	991	1 895*	693
0	-	-	3 737*	1 829	2 637*	1 343	2 113*	945	1 971*	700
-1 m	-	-	3 595*	1 768	2 734*	1 313	2 068*	903	2 064*	788

* Capacité de levage hydraulique (calculée sur la base de 87 % des données de test)

Les autres valeurs correspondent à la charge de basculement (calculée sur la base de 75 % des données de test).



Remarques : avec chenilles en acier et balancier de 2 500 mm.

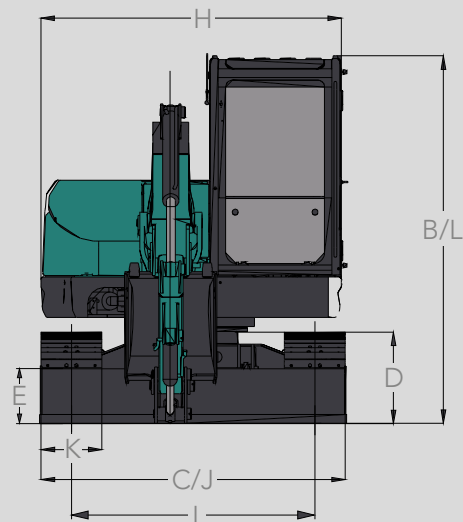
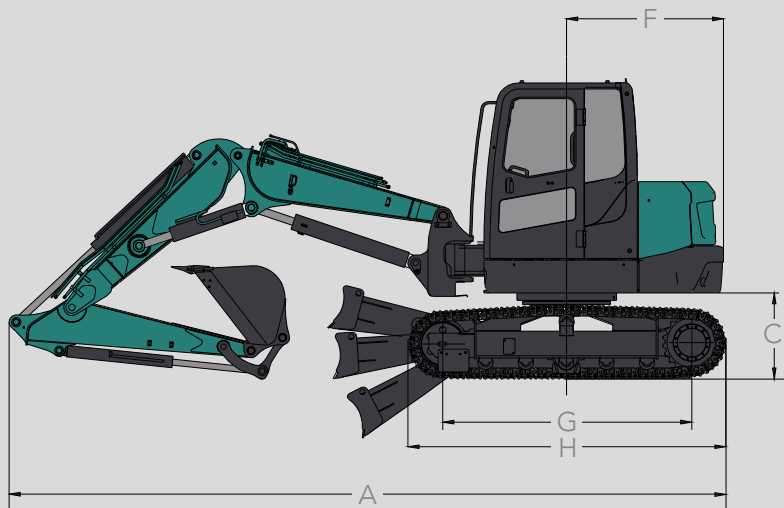
La valeur repérée par * est la capacité de levage hydraulique (calculée sur la base de 87 % des données de test, conformément à la norme ISO 10567).

La valeur sans * correspond à la charge de basculement (calculée sur la base de 75 % des données de test, conformément à la norme ISO 10567).

CARACTÉRISTIQUES TECHNIQUES : SWE 90UF-2PB

TYPE DE CABINE		Cabine
CAPACITÉ DU GODET		0,26 m³
LARGEUR DU GODET (STANDARD)		680 mm
POIDS DE LA MACHINE		9 600 - 9 750 kg
DIMENSIONS STANDARD	Longueur de la flèche	1 950 mm + 2 050 mm
	Longueur du balancier	2 100 mm
	Dimensions hors tout (L x l x H)	6 535 x 2 270 x 2 735 mm
	A Longueur hors tout	6 535 mm
	B Hauteur hors tout	2 735 mm
	C Largeur hors tout	2 270 mm
	D Garde au sol sous le contrepoids	800 mm
	E Garde au sol sous le châssis	400 mm
	F Rayon d'orientation arrière	1 430 mm
	G Longueur de contact au sol	2 270 mm
	H Longueur hors tout aux chenilles	2 900 mm
	I Voie	1 800 mm
	J Largeur du châssis inférieur	2 250 mm
	K Largeur des tuiles	450 mm
	L Hauteur à la cabine	2 735 mm
MOTEUR	M Marque	Yanmar
	N Norme antipollution	UE Phase V (EU Stage V)
	Modèle	4TNV98C-SSU
	Type	4 cylindres, 4 temps, refroidissement par eau
	Puissance	46,2 kW à 2 200 tr/min
	Couple max.	241 Nm à 1 430 tr/min
	Cylindrée	3 319 L
SYSTÈME HYDRAULIQUE	Type	Pompe à pistons, à débit variable
	Débit max. (aux pompes)	160 L/min
	Pression de service (pompes principales)	29 Mpa / 290 bars
	Pompe pilote	Pompe à engrenages
	Débit max. (à la pompe)	12,1 L/min
PERFORMANCES	Pression pilote (à la pompe)	3,9 MPa
	Vitesse d'orientation	11,2 tr/min
	Vitesse de déplacement	4,7-2,7 km/h
	Pente franchissable	35 °
CONTENANCES	Pression au sol	35,4 kPa
	Réservoir de carburant	120 L
	Réservoir d'huile hydraulique	80 L

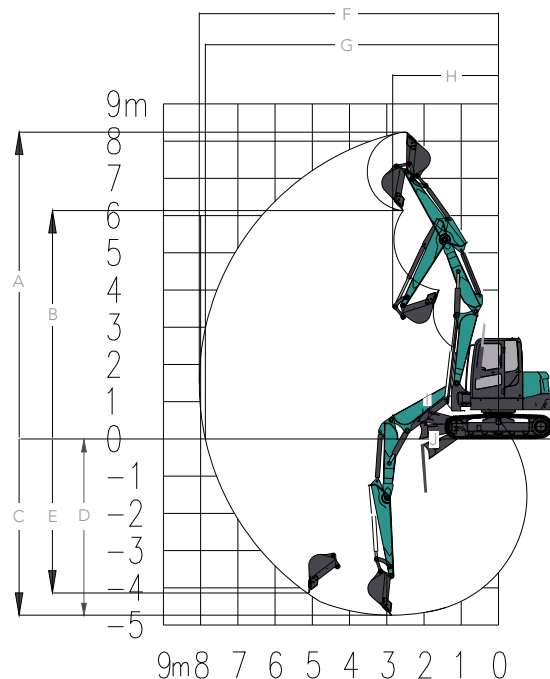
DIMENSIONS FLÈCHE EN 2 PARTIES



ENVELOPPE DE TRAVAIL

SWE 90UF-2PB

ENVELOPPE DE TRAVAIL ET FORCE D'ARRACHEMENT	A	Hauteur d'attaque max.	8 240 mm
	B	Hauteur de chargement max.	6 135 mm
	C	Profondeur de fouille max.	4 735 mm
	D	Profondeur de fouille max. (2,4 m)	4 580 mm
	E	Profondeur de fouille max. (paroi verticale)	4 140 mm
	F	Portée de fouille max.	7 875 mm
	G	Portée max. (au sol)	8 035 mm
	H	Rayon d'orientation avant min.	2 840 mm
	I	Hauteur de levage max. de la lame	450 mm
	J	Profondeur d'attaque max. de la lame	485 mm
Force d'arrachement max. au godet			63,5 kN
Force d'arrachement max. au balancier			38 kN

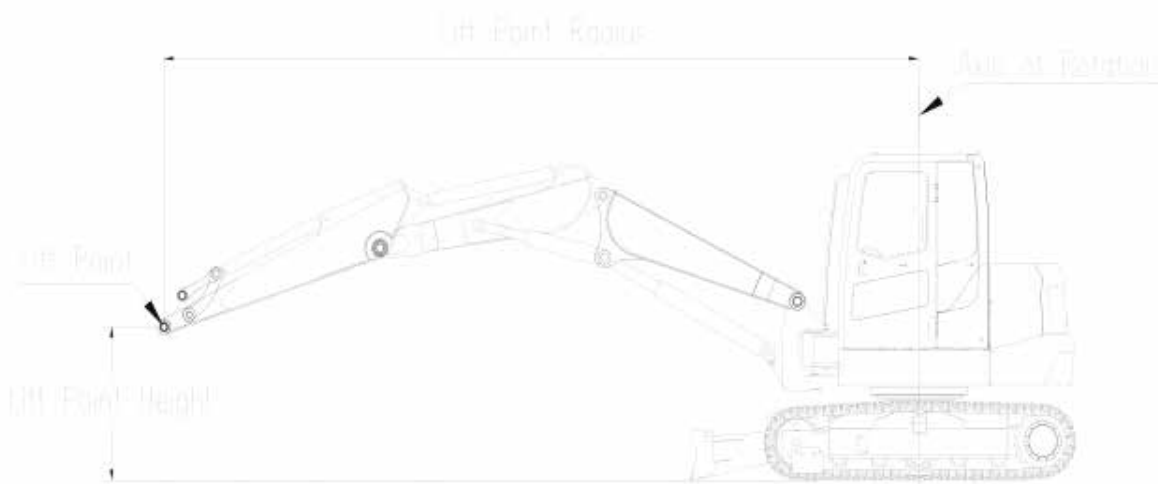


CAPACITÉ DE LEVAGE

HAUTEUR DU POINT DE LEVAGE	RAYON DU POINT DE LEVAGE (3 m)		RAYON DU POINT DE LEVAGE (4 m)		RAYON DU POINT DE LEVAGE (5 m)		RAYON DU POINT DE LEVAGE (6 m)		RAYON DU POINT DE LEVAGE (max)	
	Sur l'avant (kg)	Sur le côté (kg)	Sur l'avant (kg)	Sur le côté (kg)	Sur l'avant (kg)	Sur le côté (kg)	Sur l'avant (kg)	Sur le côté (kg)	Sur l'avant (kg)	Sur le côté (kg)
6 m	-	-	-	-	1 993*	864	-	-	1 997*	-
5 m	-	-	-	-	1 886*	870	1 775*	807	1 775*	646
4 m	-	-	2 303*	-	1 993*	872	1 757*	861	1 708*	517
3 m	-	-	2 681*	1 145	2 179*	804	1 833*	815	1 642*	456
2 m	-	1 693	3 116*	1 134	2 379*	801	1 948*	807	1 597*	428
1 m	-	1 406	3 311*	927	2 472*	706	2 068*	704	1 549*	422
0	-	1 274	3 249*	881	2 530*	689	1 979*	693	1 504*	445
-1 m	-	1 266	2 800*	875	2 192*	646	1 655*	677	1 353*	419

* Capacité de levage hydraulique (calculée sur la base de 87 % des données de test)

Les autres valeurs correspondent à la charge de basculement (calculée sur la base de 75 % des données de test).



Remarques : avec chenilles en acier et balancier de 2 500 mm.

La valeur repérée par * est la capacité de levage hydraulique (calculée sur la base de 87 % des données de test, conformément à la norme ISO 10567).

La valeur sans * correspond à la charge de basculement (calculée sur la base de 75 % des données de test, conformément à la norme ISO 10567).







SUNWARD EUROPE HEAVY INDUSTRY N.V.

✉ Havenlaan 1

B-3980 TESSENDERLO

Belgique

☎ +32 (0) 11 43 46 66

✉ info.eu@sunward.cc

🌐 www.sunward.eu

VOTRE CONCESSIONNAIRE LOCAL