

ÉQUIPEMENT DE CONSTRUCTION

**SUNWARD**  
INNOVATION LEADS TO VALUE

PELLE COMPACTE  
**SWE 60UF**

Puissance du moteur : **35 kW**

Poids de la machine : **6 000 kg**



# EXPERTISE MONDIALE SOLUTIONS EUROPÉENNES

Exemple de réussite internationale, Sunward adopte depuis toujours une approche innovante dans la conception et la fabrication des équipements de construction. Notre expertise mondiale, renforcée par notre centre de distribution européen de pointe, associe des solutions technologiques innovantes à des capacités d'ingénierie avant-gardistes. Nous sommes ainsi en mesure d'offrir des solutions intelligentes à des défis que la plupart des fabricants choisissent d'ignorer, tout en poursuivant un désir de perfectionnement et d'amélioration continus.

L'une des nombreuses manières d'y parvenir est de nous saisir de la question de la valeur. Peu de secteurs sont soumis à une concurrence aussi importante que le vôtre. Les fluctuations économiques, le prix des carburants, l'inflation et les pressions exercées sur le terrain ont un impact considérable sur votre activité. Nous concevons et fabriquons des machines qui privilégient la valeur et l'excellence, en minimisant le coût de possession tout en maximisant l'expérience de l'opérateur - pour une productivité et des résultats optimaux aussi bien sur les chantiers qu'au niveau de vos bénéfices nets.





“

*Dans l'ensemble, c'est l'excellent rapport qualité-prix qui a motivé notre décision. Sunward représente un très bon investissement. Les machines sont fiables et efficaces, dotées d'une garantie de 5 ans, et ce pour un prix très raisonnable.*

Antun | Directeur | Croatie

”



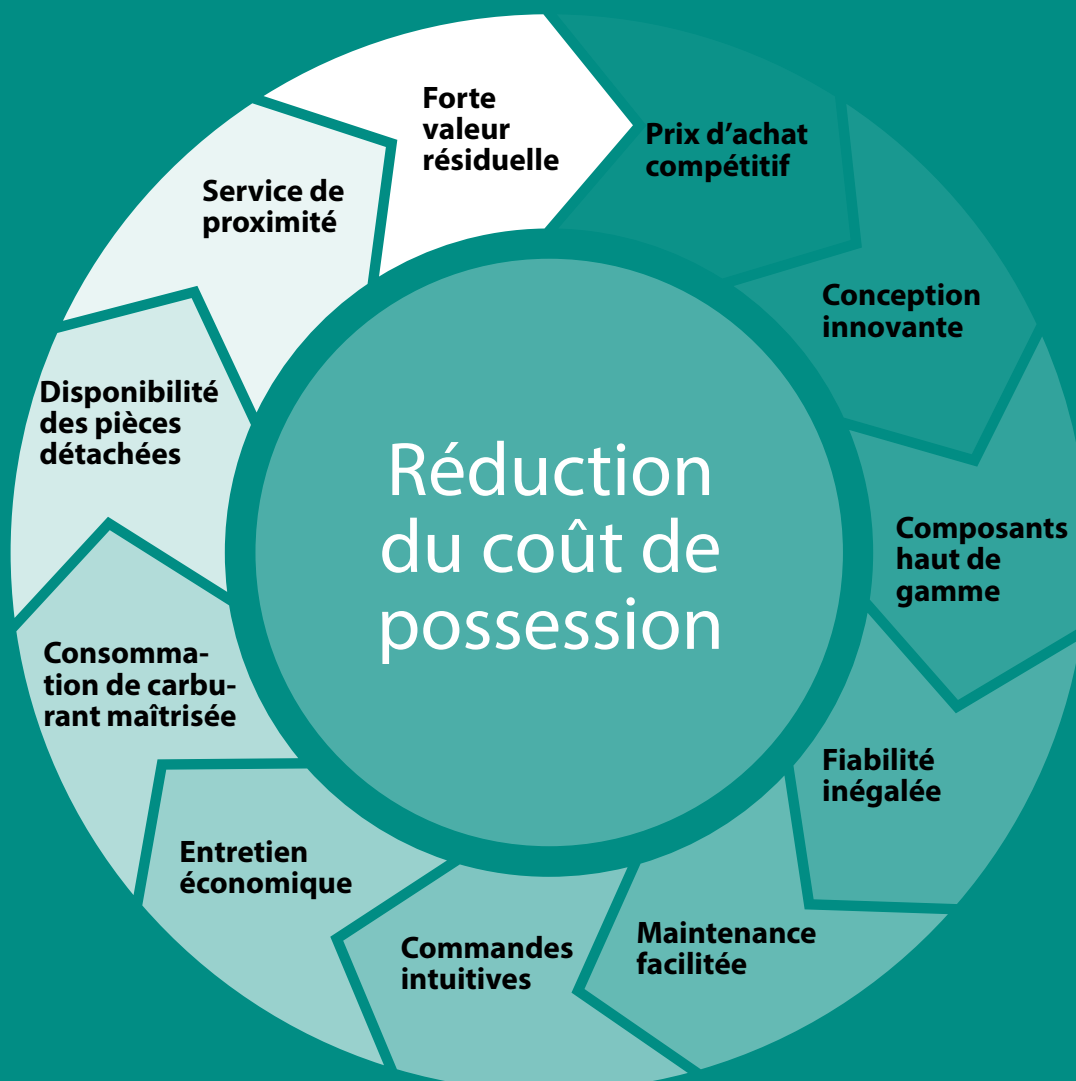
# MACHINES SUNWARD - LE CHOIX INTELLIGENT



## QUAND SIMPLICITÉ RIME AVEC VALEUR SUPÉRIEURE

Les machines Sunward sont conçues pour la tâche que vous devez effectuer - ni plus, ni moins. Nous adoptons une approche basée sur l'innovation dans tout ce que nous faisons, en simplifiant les machines et les pièces grâce à nos brevets, notre service R&D et notre production, pour offrir à nos clients une combinaison parfaite associant durabilité, satisfaction de l'utilisateur et valeur.

Optimiser le coût de possession est l'une de nos missions. Nos experts examinent à la loupe tous les aspects de la possession d'une machine Sunward. De l'achat à la productivité quotidienne, en passant par la maintenance, les pièces, l'entretien, les réparations, la consommation de carburant et la valeur résiduelle, nous veillons à ce que la valeur de nos machines soit systématiquement prise en compte à chaque étape.





## ASSISTANCE COMPLÈTE DANS TOUTE L'EUROPE

Sunward est respectée dans le monde entier. Notre siège belge est l'épicentre de nos activités en Europe. C'est là que chaque machine est modifiée en fonction de vos exigences et de vos besoins spécifiques avant d'être soumise à une inspection rigoureuse avant livraison. De plus, toutes les pièces critiques sont stockées en Belgique afin de vous garantir une livraison dans les 24 heures.

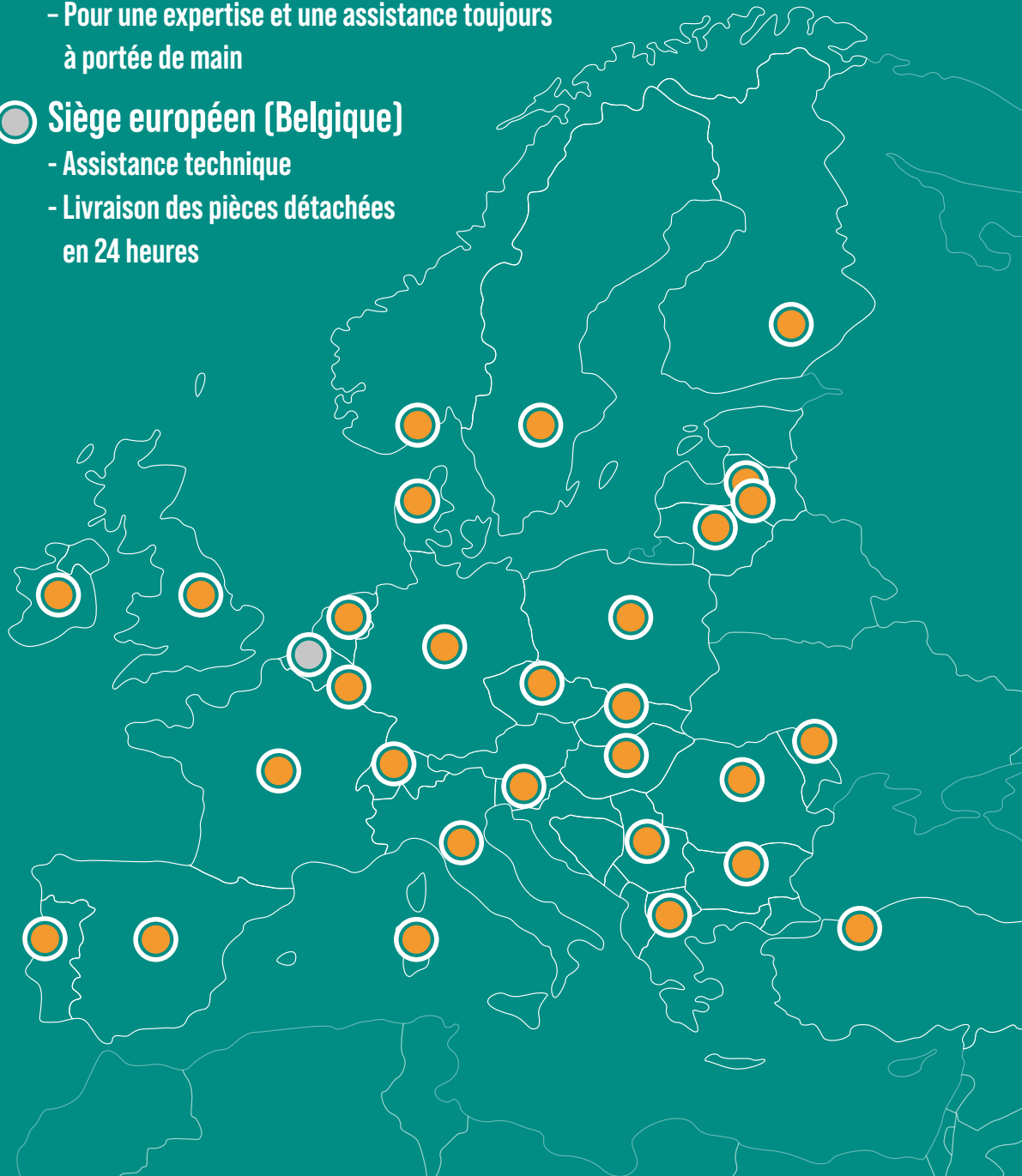
Sunward a mis en place un réseau de distributeurs sur lesquels vous pouvez compter dans toute l'Europe. Nos concessionnaires sont au cœur de notre passion pour l'excellence et l'amélioration continue. Parce qu'ils répondent à vos besoins locaux, leurs connaissances et leurs commentaires ont une influence majeure sur nos innovations, tant en matière d'ingénierie que de conception.

### + de 150 concessionnaires en Europe

- Pour une expertise et une assistance toujours à portée de main

### Siège européen (Belgique)

- Assistance technique
- Livraison des pièces détachées en 24 heures



# LANCEMENT DE LA PELLE COMPACTE SWE 60UF







C'est avec une immense fierté que nous présentons la dernière pelle compacte SWE 60UF, une machine de pointe tout spécialement conçue pour répondre aux exigences du marché européen. Cette pelle compacte de 6 tonnes est spécialement pensée pour les espaces urbains restreints, et offre des performances et une précision inégalées dans diverses applications, des chantiers urbains au génie civil en passant par l'aménagement paysager et l'entretien des routes.

Grâce à sa conception robuste et à son absence de déport arrière, la SWE 60UF excelle dans les espaces confinés et garantit une productivité élevée grâce à son moteur UE Phase V et à son système hydraulique avancé.

Principale concurrente du marché des pelles compactes, la SWE 60UF offre la promesse d'une efficacité opérationnelle exceptionnelle, d'un confort accru pour l'opérateur et d'une maintenance aisée.

# PERFORMANCES ET RENDEMENT

## PUISSANCE DU MOTEUR ET EFFICACITÉ

La SWE 60UF est équipée d'un moteur Kubota V2607-CR silencieux, fiable et économe en carburant, conforme aux strictes normes antipollution Phase V de l'Union Européenne. Ce moteur haute performance développe une puissance de 35 kW à 2 000 tr/min, pour assurer un équilibre optimal entre puissance et économie de carburant.

- **Technologie du moteur à auto-amorçage :** offre un meilleur rendement énergétique et une puissance continue, en particulier dans les conditions exigeantes.
- **Conformité aux normes antipollution :** satisfait aux normes Phase V européennes et Tier IV américaines, pour réduire son impact sur l'environnement.
- **Technologie DPF avancée :** le système DPF avancé de Kubota permet une régénération automatique même à bas régime, pour un fonctionnement continu sans compromettre les performances.

## SYSTÈMES HYDRAULIQUES

La SWE 60UF est dotée d'un système hydraulique avancé à détection de charge qui ajuste le débit et la pression en fonction des besoins, pour améliorer la précision et réduire la perte de puissance.

- **Technologie à détection de charge :** ajuste automatiquement le débit hydraulique en fonction de la puissance du moteur, pour éviter les surcharges et améliorer l'efficacité.
- **Contrôle amélioré des micro-mouvements :** offre un contrôle exceptionnel pour les opérations détaillées et délicates, pour faire de la SWE 60UF un exemple de précision et la solution idéale pour de nombreuses applications.

## PERFORMANCES STRUCTURELLES

Les améliorations structurelles de la SWE 60UF améliorent ses performances dans les opérations de terrassement et de nivellement.

- **Lame de remblayage élargie :** la lame de remblayage a été élargie à 2 000 mm, ce qui correspond à la largeur de la structure inférieure, pour accroître sa stabilité et offrir une meilleure efficacité lors des tâches de nivellement et d'aplanissement. Cette nouveauté permet aux opérateurs de déplacer de plus grandes quantités de matériaux avec une plus grande facilité, tout en garantissant des résultats précis, même sur les terrains irréguliers.

UP TO  
**5 YEARS**  
OF WARRANTY

## STANDARD FOR ALL SUNWARD PRODUCTS

Pour souligner son engagement en matière de fiabilité, Sunward offre jusqu'à cinq ans de garantie : pour que vous ayez l'esprit tranquille et une confiance totale en votre investissement.



## DURABILITÉ ET FIABILITÉ

### ROBUSTESSE DE LA CONSTRUCTION

La SWE 60UF est conçue pour supporter les conditions de travail difficiles afin de garantir une durabilité et une fiabilité à long terme.

- **Plateforme renforcée haute qualité :** grâce à une stabilité et une résistance accrues, la plateforme garantit un fonctionnement en toute sécurité, même lors des tâches intensives.
- **Répartition optimisée du poids :** l'abaissement du centre de gravité permet d'améliorer l'équilibre et la maniabilité de la machine, ce qui contribue à accroître à la fois la productivité et la sécurité.
- **Longs intervalles d'entretien :** le moteur Kubota permet un fonctionnement continu sans interruption grâce à ses intervalles d'entretien prolongés, pour réduire la fréquence des opérations d'entretien et minimiser les temps d'immobilisation.



Cinq ans de garantie  
standard



# CONFORT ET SÉCURITÉ DE L'OPÉRATEUR

## CABINE ERGONOMIQUE

La toute nouvelle cabine de la SWE 60UF offre un environnement spacieux et confortable, conçu pour réduire la fatigue de l'opérateur et améliorer l'efficacité globale de la machine.

- ✓ **Console à commandes intuitives :** écran tactile HD de 7 pouces et disposition ergonomique pensés pour un meilleur contrôle opérationnel et une plus grande facilité d'utilisation.
- ✓ **Visibilité accrue :** les surfaces vitrées surdimensionnées à l'avant et sur les côtés offrent un large champ de vision pour des opérations plus sûres et plus précises.
- ✓ **Chauffage et climatisation :** configuration standard avec six événements pour une régulation efficace de la température en toute saison.
- ✓ **Siège à suspension mécanique :** le réglage de la rigidité de l'amortissement permet d'adapter le siège au poids de l'opérateur, pour un confort optimal et une réduction des vibrations.

## DISPOSITIFS DE SÉCURITÉ

La sécurité est au cœur de la conception de la SWE 60UF. Les dispositifs de sécurité principaux incluent les éléments suivants :

- ✓ **Cabine certifiée ROPS/FOPS :** garantit une sécurité maximale des opérateurs en cas de renversement ou de chute d'objets.
- ✓ **Amélioration de l'étanchéité et prévention de l'exposition aux poussières :** empêche la pénétration des poussières, afin de maintenir un environnement plus propre et plus sain pour l'opérateur.
- ✓ **Clapets de sécurité :** empêchent les mouvements incontrôlés lors des opérations de levage de charges.
- ✓ **Surfaces antidérapantes :** assurent un travail en toute sécurité quelles que soient les conditions.







# POLYVALENCE ET FLEXIBILITÉ



## COMPATIBILITÉ DES ACCESSOIRES

Les pelles de la série SWE 60UF sont équipées pour prendre en charge une large gamme d'accessoires, grâce à des systèmes de raccords rapides et à trois circuits hydrauliques auxiliaires.

- ✓ **Lignes auxiliaires complètes** : proposées en tant qu'équipement standard pour offrir une flexibilité optimale.
- ✓ **Attache rapide** : permet de changer facilement et rapidement d'accessoire.
- ✓ **Raccord rapide hydraulique** : disponible en option pour une fixation ultra-rapide des accessoires

## PUISSANCE COMPACTE DANS LES ESPACES RESTREINTS

Les dimensions compactes et sa conception sans déport arrière font de la SWE 60UF le choix idéal pour les chantiers urbains étroits ou toutes les autres zones où l'espace est limité.

- ✓ **Maniabilité supérieure** : la conception sans déport arrière permet un fonctionnement plus sûr et plus efficace dans les espaces encombrés sans compromettre les performances.
- ✓ **Transport rapide et facile** : sa taille compacte et sa conception pensée pour le transport rendent la SWE 60UF facile à déplacer entre les chantiers.



## MAÎTRISE DE LA STABILITÉ

S'appuyant sur la conception déjà très stable du modèle précédent, la SWE 60UF atteint désormais un niveau supérieur de stabilité, pour garantir des performances robustes, même dans les conditions les plus difficiles.

- ✓ **Structure inférieure élargie :** la base de la machine a été allongée et élargie de 1 960 mm à 2 000 mm, ce qui offre une assise plus solide et plus stable aux différentes opérations.
- ✓ **Couronne d'orientation améliorée :** le diamètre de la couronne d'orientation a été porté à 730 mm, ce qui améliore la capacité de charge et la stabilité lors des travaux lourds.
- ✓ **Châssis renforcé :** le châssis en X a été repensé pour une meilleure résistance, ce qui contribue à améliorer la stabilité et la durabilité de la machine.



# ENTRETIEN ET MAINTENANCE FACILES

## CONÇUE POUR UN ENTRETIEN FACILITÉ

La SWE 60UF a été conçue pour faciliter l'entretien en offrant un accès pratique à tous les composants clés afin de minimiser les temps d'arrêt.

**Accès au niveau du sol :** pour simplifier les contrôles de routine et l'entretien, afin de gagner du temps et de réduire les interruptions d'activité.

**Intervalles d'entretien prolongés :** réduction de la fréquence des interventions d'entretien, ce qui permet à la SWE 60UF de passer plus de temps sur les chantiers et moins à l'atelier.

## CENTRALISATION DES COMPOSANTS

Les composants clés ont été placés de manière centralisée pour être rapidement et facilement accessibles et garantir à la SWE 60UF un entretien à la fois simple et efficace.





# ENCORE PLUS DE VALEUR AJOUTÉE ? VOICI LES NOUVEAUTÉS...

**Les dernières nouveautés apportées à la SWE 60UF ont permis d'améliorer considérablement les performances, le confort et l'efficacité :**

## AMÉLIORATION DE L'INTÉRIEUR DE LA CABINE

La cabine redessinée offre une meilleure ergonomie, une circulation de l'air optimisée et un confort accru grâce à la conception améliorée du siège et des accoudoirs.

## OPTIMISATION DU SYSTÈME DE REFROIDISSEMENT

Intégration d'un système de refroidissement du carburant pour conserver des performances optimales du moteur, même à des températures élevées.

## AMÉLIORATIONS STRUCTURELLES

Structure de la plateforme renforcée et stabilité améliorée pour une durabilité et une sécurité accrues.

## ~~OPTIMISATION DU SYSTÈME ÉLECTRIQUE~~

~~Démarrage sans clé amélioré et écran optimisé pour une meilleure interaction avec le conducteur.~~

## SIMPLICITÉ DE L'ENTRETIEN

Le ventilateur de refroidissement facile à nettoyer et l'ensemble de refroidissement à charnières permettent un nettoyage et un entretien plus rapides, afin de maintenir votre machine dans un état optimal.



# UN « ÉQUIPEMENT STANDARD » LOIN D'ÊTRE STANDARD POUR TOUS

- ✓ Lignes auxiliaires complètes et conduite de retour d'huile en standard
- ✓ Manipulateur de commande en équipement standard
- ✓ Climatisation en équipement standard
- ✓ Feux LED en équipement standard
- ✓ Vitesse de l'accélérateur réglable électroniquement (de 0-100 %) en standard
- ✓ Cinq ans de garantie standard (extensions disponibles en option)



- ✓ Sans AdBlue - Grâce à la conception innovante du moteur Sunward, l'ajout d'AdBlue n'est pas nécessaire pour répondre à la norme antipollution Phase V.
- ✓ Entraînement à deux vitesses avec fonction Auto-Shift pour un déplacement plus rapide sur le chantier
- ✓ Ventilateur facile à nettoyer et ensemble de refroidissement à charnières pour un nettoyage et un entretien rapides
- ✓ Sans déport arrière pour des opérations facilitées dans les espaces confinés
- ✓ Commandes hydrauliques précises permettant de travailler dans les environnements où l'espace est limité
- ✓ Composants haut de gamme - quel que soit le modèle que vous utilisez, vous pouvez compter sur sa qualité.
- ✓ Système Smart Fleet avec géolocalisation activée et diagnostics à distance pour une résolution rapide des problèmes
- ✓ Certification de sécurité UE

# ÉQUIPEMENT

L'ÉQUIPEMENT STANDARD ET LES OPTIONS VARIENT SELON LE PAYS DE DISTRIBUTION. POUR DE PLUS AMPLES INFORMATIONS, VEUILLEZ NOUS CONTACTER.

		ÉQUIPEMENT STANDARD	OPTIONS			ÉQUIPEMENT STANDARD	OPTIONS
MOTEUR	Moteur diesel à 4 temps, refroidissement par eau, injection directe, conforme aux exigences antipollution UE Phase V	•		ÉQUIPEMENTS INTÉRIEURS DE LA CABINE	Cabine FOPS/TOPS	•	
	Filtre à air avec témoin de colmatage	•			Distributeurs de pression pilote gauche et droit + poignées du manipulateur	•	
	Système de filtration du carburant multiétagé avec séparateur d'eau	•			Siège en éco-cuir à suspension mécanique réglable	•	
	Système de filtration de l'huile moteur	•			Siège Sunward haut de gamme à suspension pneumatique		•
	Radiateur facilement accessible	•			Extincteur	•	
	Huile moteur et huile hydraulique, refroidisseur combiné, de type à barres et à plaques	•			Marteau brise-vitre	•	
SYSTÈME HYDRAULIQUE					Porte-gobelet	•	
					Éclairage intérieur de la cabine	•	
	Système à détection de charge avec partage du débit	•		ÉQUIPEMENTS EXTÉRIEURS DE LA CABINE	Alarme de déplacement	•	
	Clapets de sécurité de charge de la flèche et du balancier (contre l'éclatement des flexibles)	•			Essuie-glace de pare-brise	•	
	Moteurs de translation avec fonction de changement de vitesse automatique (Auto Shift)	•			Gyrophare à base magnétique	•	
	Accumulateur de pression pilote	•			Rétroviseurs gauche et droit	•	
	Filtre à huile pilote de pression	•			2 feux de travail LED montés sur le toit de la cabine, à l'avant	•	
	Filtre d'aspiration et de retour d'huile hydraulique	•			1 feu de travail LED monté sur le toit de la cabine, à l'arrière	•	
	1ère ligne hydraulique auxiliaire vers l'extrémité du balancier (+ embouts) (AUX1)	•			2 feux de travail LED montés à gauche et à droite de la flèche	•	
	2e ligne hydraulique auxiliaire vers l'extrémité du balancier (+ embouts) (AUX3)	•		FLÈCHE MONOBLOC	Flèche de 2 900 mm avec clapet de sécurité de charge	•	
	Lignes/flexibles hydrauliques pour l'actionnement de l'attache rapide vers l'extrémité du balancier (+ embouts)	•			Balancier de 1 600 mm avec clapet de sécurité de charge	•	
	Ligne de retour du marteau vers l'extrémité du balancier (1 ligne + embout)	•			Contrepoids additionnel		•
	Témoin d'alarme de surcharge + plaques de protection des clapets de sécurité de charge du balancier et de la flèche		•	CHENILLES	Chenilles en caoutchouc	•	
	Lame de remblayage	•			Chenilles en acier		•
	Clapets de sécurité de charge de la lame de remblayage		•	AUTRES	Protections sur l'avant et le toit de la cabine		•
	Articulation du godet avec anneau de levage		•				
SYSTÈME DE COMMANDE ÉLECTRIQUE/ ÉLECTRO- NIQUE	Système de mise au ralenti automatique	•					
	Tableau de bord central avec écran tactile	•					
	Commande proportionnelle électronique AUX1 et AUX2	•					
	Clé à pile	•					
	Clé à pile amovible	•					
	Levier de sécurité	•					
	Radio avec port USB, commandée par l'écran tactile et l'interface de commande de la console droite	•					
	Climatisation, chauffage et ventilation entièrement automatiques	•					
	Potentiomètre électronique d'accélérateur	•					
	Système SmartFleet		•				
	Lubrification centralisée automatique		•				



# CARACTÉRISTIQUES TECHNIQUES : SWE 60UF

TYPE DE CABINE		Cabine
CAPACITÉ DU GODET		0.18 m³
LARGEUR DU GODET (STANDARD)		675 mm
POIDS DE LA MACHINE		6 000 kg
DIMENSIONS STANDARD	Longueur de la flèche	2 900 mm
	Longueur du balancier	1 600 mm
	Dimensions hors tout (L x l x H)	5 680 x 2 000 x 2 570 mm
	A Longueur hors tout	5 680 mm
	B Hauteur hors tout	2 570 mm
	C Largeur hors tout	2 000 mm
	D Garde au sol sous le contrepoids	640 mm
	E Garde au sol min.	330 mm
	F Rayon d'orientation arrière	1 050 mm
	G Longueur de contact au sol	1 984 mm
	H Longueur hors tout aux chenilles	2 489 mm
	I Voie	1 550 mm
	J Largeur du châssis inférieur	2 000 mm
	K Largeur des chenilles	400 mm
	L Hauteur à la cabine	2 570 mm
	M Hauteur du capot moteur	1 560 mm
	N Largeur de la tourelle	1 845 mm
	Force d'arrachement max. au godet	47 kN
	Force d'arrachement max. au balancier	31 kN
MOTEUR	Marque	KUBOTA
	Norme antipollution	UE Phase V (EU Stage V)
	Modèle	V2607-CR-E5B-SWD-1S
	Type	4 cylindres en ligne, 4 temps, refroidissement liquide, pompe à injection mécanique
	Cylindrée	2.6 L
	Puissance	35 kW à 2 200 tr/min
	Couple max.	207 Nm à 1 500 tr/min
CHENILLES	Type	Chenilles en caoutchouc
	Largeur chenilles en caoutchouc	400 mm
CHÂSSIS INFÉRIEUR	Longueur hors tout aux chenilles	2 489 mm
	Vitesse de pointe (gamme rapide / lente)	4.0 / 2.4 km/h
	Pente franchissable	35°
VITESSE D'ORIENTATION		10 tr/min
PRESSION AU SOL		33.3 kpa / 330 bars
POMPES HYDRAULIQUES	Type	1 pompe à pistons à débit variable
	Débit max. (aux pompes)	158.4 L/min
	Pression de service (pompes principales)	25 kpa / 250 bars
	Pompe pilote	Pompe à engrenages
	Débit max. (à la pompe)	42.24 L/min
	Pression pilote (à la pompe)	210 bar
MOTEUR D'ORIENTATION		Moteur à pistons
MOTEUR DE TRANSLATION		Moteur à pistons à 2 gammes de vitesse
CAPACITÉ DU RÉSERVOIR DE CARBURANT	Réservoir de carburant	70 L
CAPACITÉ DU RÉSERVOIR D'HUILE HYDRAULIQUE		70 L

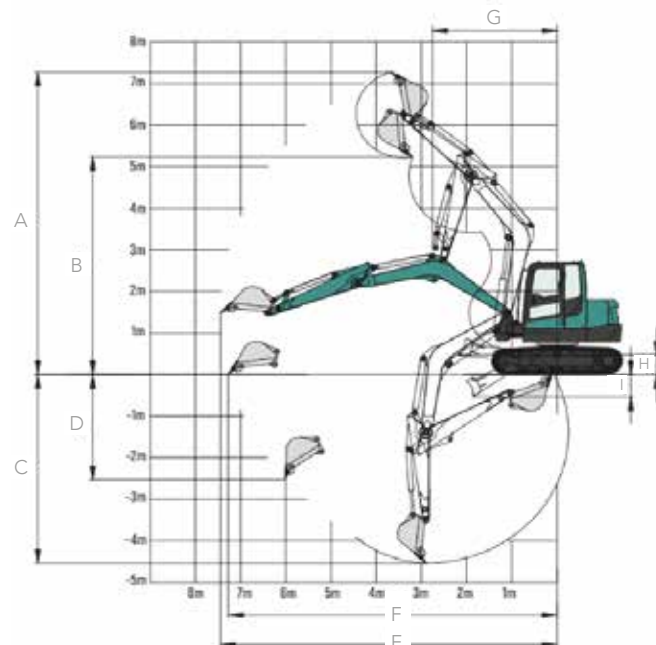
## CAPACITÉ DE LEVAGE

HAUTEUR DU POINT DE LEVAGE	RAYON DU POINT DE LEVAGE (max)		RAYON DU POINT DE LEVAGE (5 m)		RAYON DU POINT DE LEVAGE (5 m)		RAYON DU POINT DE LEVAGE (3 m)	
	Sur l'avant (kg)	Sur le côté (kg)	Sur l'avant (kg)	Sur le côté (kg)	Sur l'avant (kg)	Sur le côté (kg)	Sur l'avant (kg)	Sur le côté (kg)
4 m	915.0*	832.5*	-	-	-	-	-	-
3 m	765.0*	675.0*	-	-	1 080.0*	937.5*	-	-
2 m	705.0*	577.5*	753.8*	637.5*	1 125.0*	930.0*	1 590.0*	1 402.0*
1 m	675.0*	547.5*	682.5*	607.5*	855.0*	847.5*	1 290.0*	1 290.0*
0 m	622.5*	540.0*	630.0*	577.5*	907.5*	780.0*	1 350.0*	1 125.0*
-1 m	682.5*	600.0*	-	-	862.5*	735.0*	1 267.5*	1 065.0*
-2 m	795.0*	727.5*	-	-	855.0*	750.0*	1 140.0*	990.0*

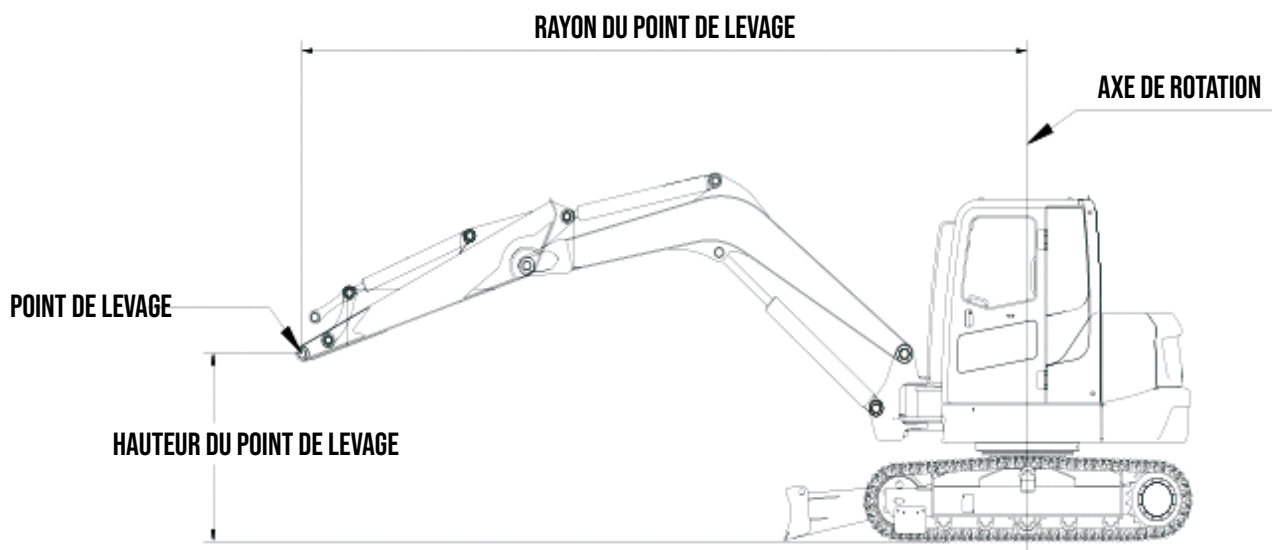
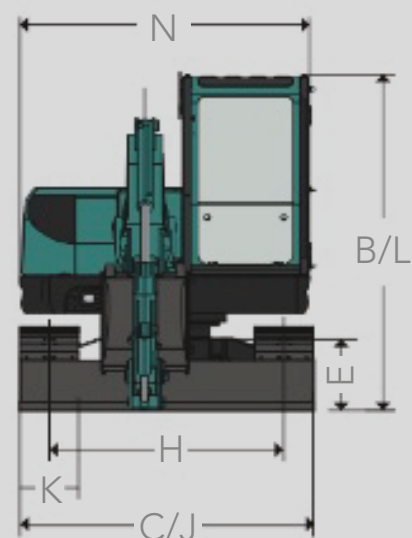
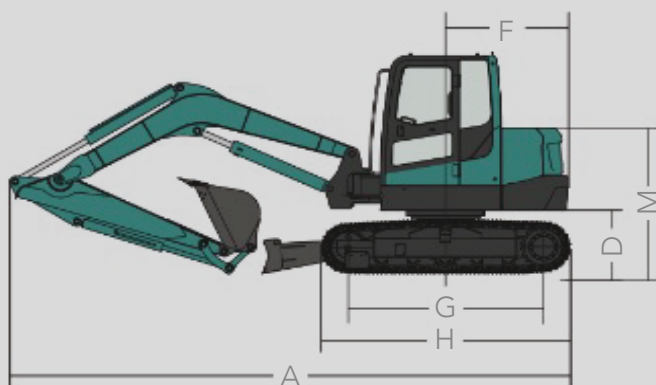
- Remarques :**
- avec chenilles en acier et balancier de 1 600 mm.
  - Les valeurs repérées par \* sont basées sur la capacité hydraulique selon la norme ISO 10567.
  - Les capacités nominales indiquées ne dépassent pas 87 % de la capacité hydraulique.
  - Les valeurs sans \* sont basées sur la charge de basculement selon la norme ISO 10567.
  - Les capacités nominales indiquées ne dépassent pas 75 % de la charge de basculement.
  - Le poids du godet, du crochet, des chaînes et autres accessoires de levage doit être déduit des valeurs indiquées dans ce tableau.

## DIMENSIONS DE TRAVAIL

SWE 60UF		
DIMENSIONS DE TRAVAIL ET FORCE D'ARRACHEMENT	A	Hauteur d'attaque max. 5 593 mm
	B	Hauteur de chargement max. 3 965 mm
	C	Profondeur de fouille max. 3 690 mm
	D	Profondeur de fouille max. (paroi verticale) 3 169 mm
	E	Portée de fouille max. 6 239 mm
	F	Portée max. (au sol) 6 115 mm
	G	Rayon d'orientation avant min. 2 557 mm
	H	Hauteur de levage max. de la lame 436 mm
	I	Profondeur d'attaque max. de la lame 400 mm
		Force d'arrachement max. au godet 47 kN
		Force d'arrachement max. au balancier 31 kN
		Déport de flèche (gauche / droite) 64 / 47 °



## DIMENSIONS





## SUNWARD EUROPE HEAVY INDUSTRY N.V.

✉ Havenlaan 1

B-3980 TESSENDERLO-HAM

Belgique

☎ +32 (0) 11 43 46 66

✉ [info.eu@sunward.cc](mailto:info.eu@sunward.cc)

🌐 [www.sunward.eu](http://www.sunward.eu)

## VOTRE CONCESSIONNAIRE LOCAL